

Maintenance
Conception
Montage

.M.C.M.

Une entreprise à votre écoute

M.C.M. est une SARL de taille humaine, au **capital de 10 000 €uros**, implantée dans la région saint-quentinoise de l'Aisne.

La société M.C.M. fut **créée en juin 2003** par Messieurs Jacky CATRY, Dominique LANGLET & José LIZE.

La société comprend essentiellement **DEUX DOMAINES D'ACTIVITÉS** qui sont :

- ⇒ La **maintenance mécanique industrielle**.
- ⇒ La **conception, la réalisation et le montage** d'appareils de manutention et, en général, de tous types d'appareils spécifiques liés au domaine industriel.

L'**EFFECTIF** de la société s'adapte aux différents marchés conclus par M.C.M. Le recrutement du personnel est assuré de façon rigoureuse par l'encadrement.

Grâce à son expérience passée, le personnel a acquis de nombreuses **compétences** et **références** auprès de l'ensemble de sa clientèle, non seulement régionale mais aussi nationale.

Ces facteurs permettent de répondre rapidement et de proposer des prestations adaptées à la demande.

Rue Jean Racine - B.P. 9 - 02590 ETREILLERS

☎ 03 23 67 04 37 // 📠 03 23 04 05 97

✉ mcm02@orange.fr

2

Notre Savoir-Faire

LES DOMAINES D'ACTIVITÉ :

- ✦ La réalisation de maintenance mécanique industrielle.
- ✦ L'étude, la fabrication et le montage d'appareils de manutention pour le transport de produits en vrac ou charge isolé. Appareils seuls ou installation complète.
- ✦ La conception des différentes parties annexes à la manutention (charpente, passerelle, tuyauterie, électricité, etc).
- ✦ La modification et l'adaptation d'appareils existants.
- ✦ Le montage d'installations et d'appareils industriels.
- ✦ La fourniture de pièces de rechange.

LES POINTS FORTS :

- ✦ Notre réactivité.
- ✦ Un réseau régional de sous-traitants en mécanique, chaudronnerie, hydraulique, électricité et montage, sous le contrôle de la société M.C.M. permettant d'accroître ses capacités propres.
- ✦ Des équipes d'intervention efficaces capables de réaliser des opérations de maintenance, de montage et de dépannage.
- ✦ L'entreprise M.C.M. est à l'écoute de sa clientèle, de ses fournisseurs et de son personnel, avec un état d'esprit jeune, dynamique et réactif.

Rue Jean Racine - B.P. 9 - 02590 ETREILLERS

☎ 03 23 67 04 37 // 📠 03 23 04 05 97

✉ mcm02@orange.fr

3

Nos Références

La société M.C.M. dispose de nombreuses références acquises depuis sa création et par l'ex-fonction des dirigeants auprès de l'ensemble de sa clientèle, non seulement régionale mais nationale.

De plus, l'efficacité du personnel a permis d'assurer la confiance de leur clientèle fidélisée.

A titre d'exemple nous indiquons ci-après quelques références clients :

INDUSTRIES AGRO-ALIMENTAIRES :

◆ Groupe TEREOS :

- à Chevrières (60),
- à Vic-sur-Aisne (02),
- à Origny-Sainte-Benoîte (02),
- à Boiry-Sainte-Rictrude (62),
- à Bucy-Le-Long (02),
- à Artenay (45),
- à Connantre (51),
- à Escaudoeuvres (59),
- à Abbeville (80),
- À Nantes (44).

◆ Groupe SAINT LOUIS SUCRE :

- à Etrépigny (27),
- à Roye (80),
- à Eppeville (80).

◆ Groupe SUCRERIES DISTILLERIES DES HAUTS DE FRANCE (SDHF)

- à Attin (62),
- à Lillers (62),
- à Pont d'Ardres (62).

Rue Jean Racine - B.P. 9 - 02590 ETREILLERS

☎ 03 23 67 04 37 // 📠 03 23 04 05 97

✉ mcm02@orange.fr

4

- ◆ **Groupe CRISTAL UNION**
 - à Bazancourt (60),
 - à Sillery (51),
 - à Corbeilles (45).

- ◆ **Groupe SOCIÉTÉ VERMANDOISE INDUSTRIES :**
 - à Sainte-Émilie (80),
 - à Pithiviers-le-Vieil (45).

- ◆ **Groupe BIO ÉTHANOL NORD PICARDIE :**
 - à Origny-Sainte-Benoîte (02),
 - à Lillebonne (76).

- ◆ **SUCRERIES DE BOURGONE** à Aiserey (21).

- ◆ **SAFBA** à Fontaine le Dun (76).

- ◆ **EUROCANNE** à La Réunion (97).

- ◆ **SHGT - SUCRE-OCEANE** au Havre (76).

- ◆ **CGPE - CECAB - DAUCY** à Theix (56).

- ◆ **DESHYDRATATIONS INDEPENDANTES :**
 - SICA PULPOSEC à Chevrières (60),
 - SIDEFO à Fontaine le Dun (76),
 - SICA PULPES DE HAUTE PICARDIE à Epéanancourt (80),
 - SICA FAP et SICA PULPES à Boisieux-au-Mont (62),
 - SICA SODECA à Escaudoevres (59),
 - UCDV à Saussoy la Campagne (27),
 - SICA Gâtinaise à Château-Landon (77).

Rue Jean Racine - B.P. 9 - 02590 ETREILLERS

☎ 03 23 67 04 37 // 📠 03 23 04 05 97

✉ mcm02@orange.fr

CONSTRUCTEURS D'ÉQUIPEMENTS POUR L'INDUSTRIE :

- ◆ **AMANDUS KAHL FRANCE** à Noyon (60).
- ◆ **BOUBIELA-MORET** à Saint-Quentin (02).
- ◆ **SOMACOMET** à Saint-Quentin (02).
- ◆ **FIVES CAIL** à Villeneuve d'Ascq (59).
- ◆ **DEVAUZE VENCLIM** à Ronchin (59).
- ◆ **CFCAI - APPLICATIONS INDUSTRIELLES - OMNIUM MANUTENTION** à Tricot (60).
- ◆ **MAGUIN** à Charmes (02).
- ◆ **GERICO FRANCE** à Paris (75).
- ◆ **STUVEX INTERNATIONAL** en Belgique.

SOCIÉTÉS D'ENGINEERING :

- ◆ **SACOFRINA** à Genève (SUISSE).
- ◆ **SOMACOMET** à Saint-Quentin (02).
- ◆ **FIVES CAIL** à Villeneuve d'Ascq (59).

Rue Jean Racine - B.P. 9 - 02590 ETREILLERS

☎ 03 23 67 04 37 // 📠 03 23 04 05 97

✉ mcm02@orange.fr

6

SOUS-TRAITANT CHEZ LES CLIENTS SUIVANTS :

- ◆ **Groupe MICHELIN** en France et en Allemagne.
- ◆ **Groupe LAFARGE** en France.
- ◆ **Groupe CALCIA** à Chelles (77).
- ◆ **SIAAP ENVIRONNEMENT** à Achères (78).
- ◆ **STOLZ SEQUIPAG** à Wailly-Beaucamp (62).
- ◆ **DS ENVIRONNEMENT** à Paris (75).
- ◆ **Groupe ST GOBAIN** en France.
- ◆ **Groupe ETERNIT** en France.
- ◆ **AJINOMOTO FOODS EUROPE** à Mesnil Saint Nicaise (80).
- ◆ **SYRAL** à Mesnil Saint Nicaise (80).
- ◆ **EVONIK / Usine REXIM** à Ham (80).
- ◆ **VALNOR** à Halluin (59).

Rue Jean Racine - B.P. 9 - 02590 ETREILLERS

☎ 03 23 67 04 37 // 📠 03 23 04 05 97

✉ mcm02@orange.fr

7

Nos Réalisations

TRANSPORTEURS :

TRANSPORTEUR PIVOTANT :



TRANSPORTEUR à OSSATURE TUBULAIRE :



Rue Jean Racine - B.P. 9 - 02590 ETREILLERS

☎ 03 23 67 04 37 // 📠 03 23 04 05 97

✉ mcm02@orange.fr

8

TRANSPORTEUR EN GALERIE :



TRANSPORTEUR À CAISSONS:



TRANSPORTEUR SÉRIE LOURDE
LARGEUR 1600MM - LONGUEUR 78M :



TAPIS DE STOCKAGE :



Rue Jean Racine - B.P. 9 - 02590 ETREILLERS

☎ 03 23 67 04 37 // 📠 03 23 04 05 97

✉ mcm02@orange.fr

VIS :

Vis Ø 500mm :



ENSEMBLE VIS :



ENSEMBLE Vis Ø 315mm :



ENSEMBLE VIS EXTRACTRICES & DE REPRISE :



Rue Jean Racine - B.P. 9 - 02590 ETREILLERS

☎ 03 23 67 04 37 // 📠 03 23 04 05 97

✉ mcm02@orange.fr

Vis INOX :

Vis Ø 1200MM - LONGUEUR 20M :



Vis INCLINÉE :



Vis à CHARBON Ø 500MM - LONGUEUR 4M :



Rue Jean Racine - B.P. 9 - 02590 ETREILLERS

☎ 03 23 67 04 37 // 📠 03 23 04 05 97

✉ mcm02@orange.fr

11

PELLETEURS & SAUTERELLES :

PELLETEUR VERSION INOX:



Rue Jean Racine - B.P. 9 - 02590 ETREILLERS

☎ 03 23 67 04 37 // 📠 03 23 04 05 97

✉ mcm02@orange.fr

12

VUE GÉNÉRALE D'UN
PELLETEUR INOX



PELLETEUR VERSION
SABLÉ PEINT



SAUTERELLES
AUXILIAIRES
SABLÉES PEINTS



Rue Jean Racine - B.P. 9 - 02590 ETREILLERS

☎ 03 23 67 04 37 // 📠 03 23 04 05 97

✉ mcm02@orange.fr

CASSE-GRUGEONS & EMOTTEURS :

CASSE-GRUGEONS :



MOLLETES DU CASSE-GRUGEONS :



DIVERS :

GRANULATEUR :



Rue Jean Racine - B.P. 9 - 02590 ETREILLERS

☎ 03 23 67 04 37 // 📠 03 23 04 05 97

✉ mcm02@orange.fr

14

Notre Localisation



REGION : La Picardie.

DEPARTEMENT : L'Aisne (02).

LOCALISATION :

Les bureaux de la société M.C.M. et l'atelier se situent au même endroit, à Etreillers, près de Saint-Quentin, dans l'Aisne.

Bureaux & Atelier
M.C.M.

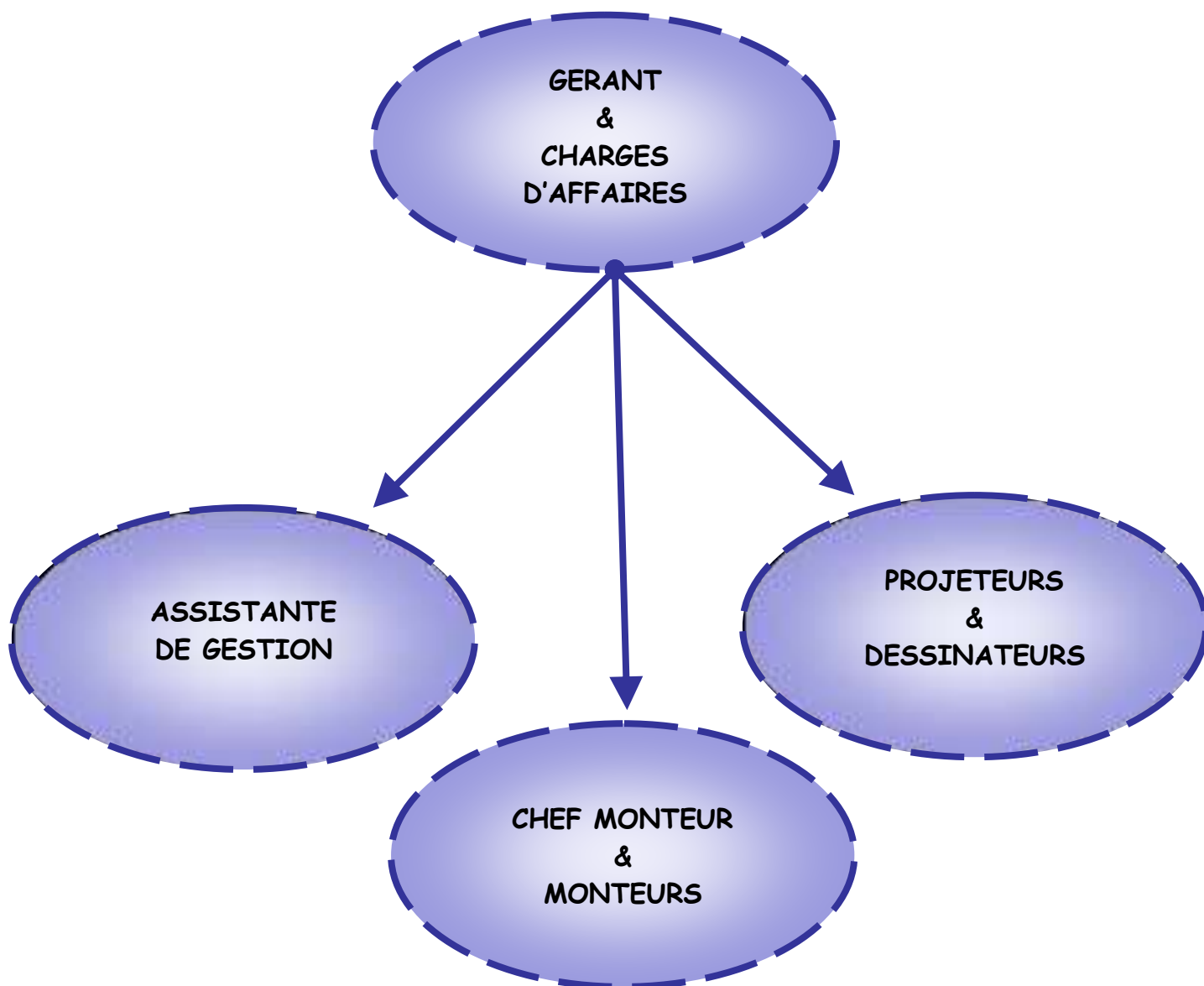


Rue Jean Racine - B.P. 9 - 02590 ETREILLERS

☎ 03 23 67 04 37 // 📠 03 23 04 05 97

✉ mcm02@orange.fr

Notre Organisation



Rue Jean Racine - B.P. 9 - 02590 ETREILLERS

☎ 03 23 67 04 37 // 📠 03 23 04 05 97

✉ mcm02@orange.fr

Contact

**SARL M.C.M.
MAINTENANCE CONCEPTION MONTAGE**

**RUE JEAN RACINE
B.P. 9
02590 ETREILLERS**

**☎ 03 23 67 04 37
📠 03 23 04 05 97
☎ 06 89 70 03 52
✉ mcm02@orange.fr**

PRINCIPAUX CONTACTS :

- | | | |
|---|-----------------------------------|-----------------------|
| ☞ | Monsieur Dominique LANGLET : | Gérant |
| ☞ | Monsieur José LIZE : | Chargé d'affaires |
| ☞ | Mademoiselle Charlotte DRIVIERE : | Assistante de Gestion |



Rue Jean Racine - B.P. 9 - 02590 ETREILLERS

☎ 03 23 67 04 37 // 📠 03 23 04 05 97

✉ mcm02@orange.fr

17